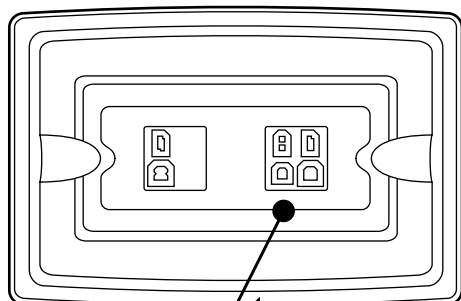


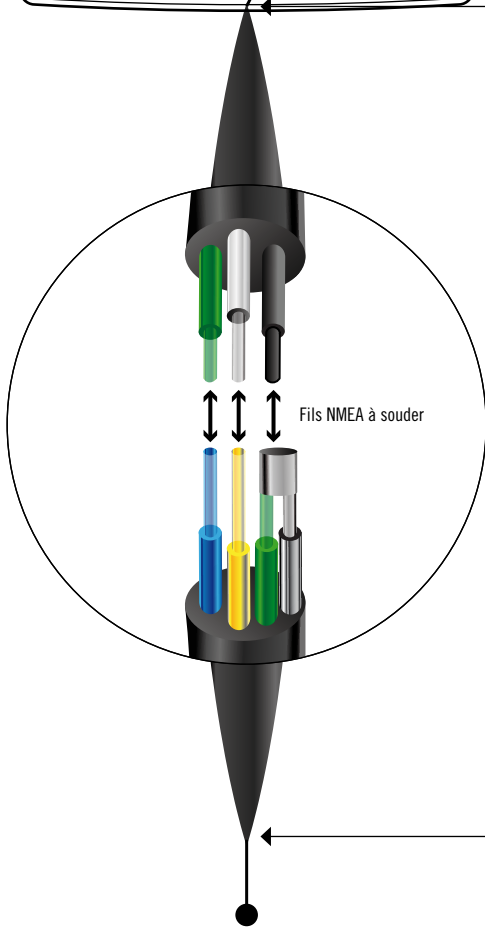
CONNEXION NMEA

VHF RT550AIS & RT650AIS SUR HUMMINBIRD 800, 900 & 1100 ANTENNE INTERNE



CÂBLE POUR CONNEXION VHF
(non fourni dans le pack)

>réf. AS-HHGPS

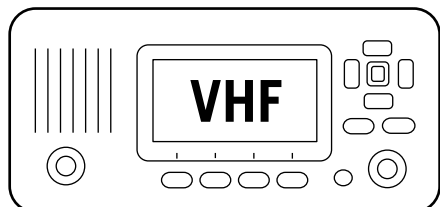


CONNEXION

HUMMINBIRD.....	VHF FIXE
	ASN
Blanc.....	Jaune
Noir	Vert
	AIS
Vert.....	Bleu
Noir	Gris

CÂBLE NMEA NOUVELLE GÉNÉRATION
(fourni de base avec la VHF)

>réf. RY452NG



PROCÉDURE

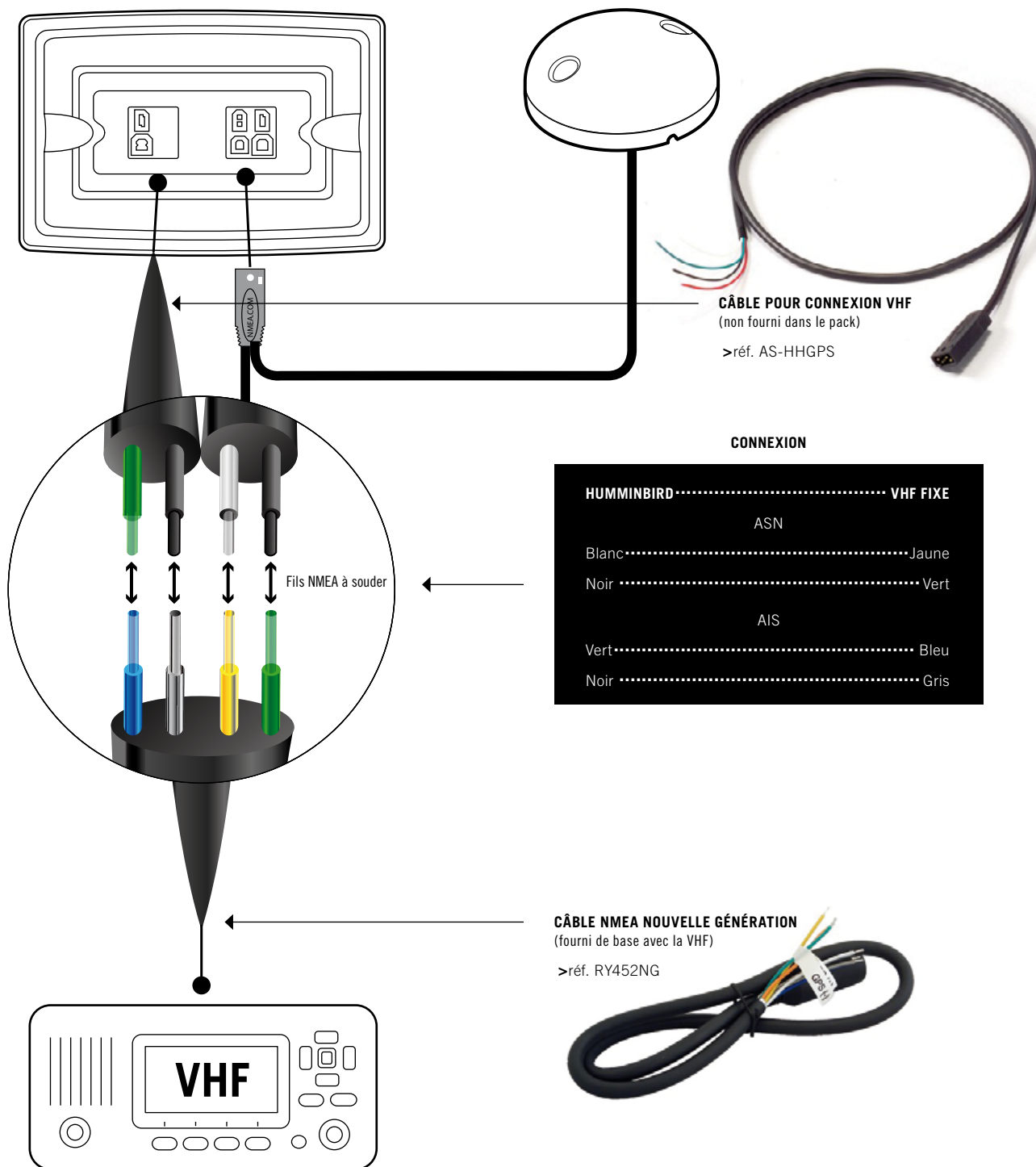
SUR LA VHF : Dans le menu Ais Setup sur l'onglet « **Baud rate** » il faut modifier la vitesse par **4800Bds**.

SUR LE COMBINÉ HUMMINBIRD : Aller au menu configuration, passer en mode utilisateur avancé et rendre la **sortie NMEA active**. La position s'affiche sur la vhf uniquement lorsque le combiné trouve sa position. Aller ensuite au menu accessoire et sur l'onglet AIS mettre le suivi de cible sur « **actif** ».

Le menu AIS apparait uniquement si la vhf reçoit des cibles.

CONNEXION NMEA

VHF RT550AIS & RT650AIS SUR HUMMINBIRD 800, 900 & 1100 ANTENNE EXTERNE



PROCÉDURE

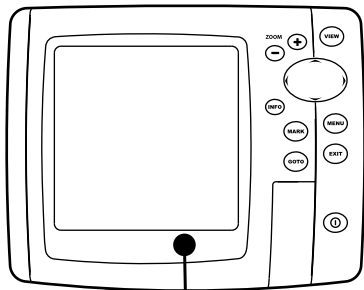
SUR LA VHF : Dans le menu Ais Setup sur l'onglet « **Baud rate** » il faut modifier la vitesse par **4800Bds**.

SUR LE COMBINÉ HUMMINBIRD : Aller au menu configuration, passer en mode utilisateur avancé et rendre la **sortie NMEA active**. La position s'affiche sur la vhf uniquement lorsque le combiné trouve sa position. Aller ensuite au menu accessoire et sur l'onglet AIS mettre le suivi de cible sur « **actif** ».

Le menu AIS apparait uniquement si la vhf reçoit des cibles.

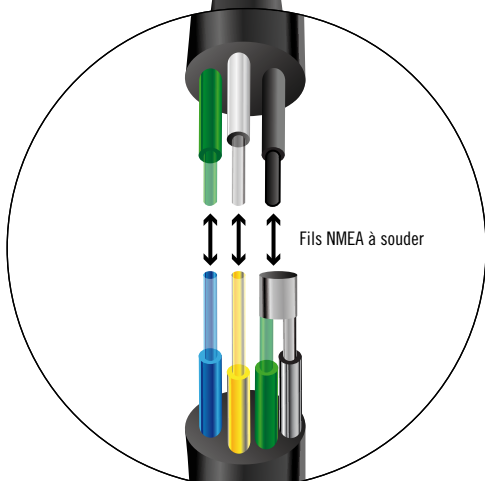
CONNEXION NMEA

VHF RT550AIS & RT650AIS SUR HUMMINBIRD 700 HD ANTENNE INTERNE



CÂBLE POUR CONNEXION VHF
(non fourni dans le pack)

>réf. AS-HHGPS

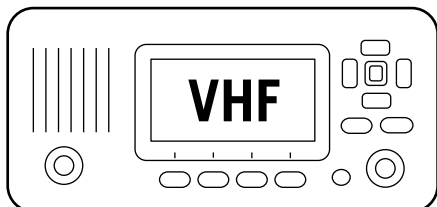


CONNEXION

HUMMINBIRD	VHF FIXE
	ASN	
Blanc	Jaune
Noir	Vert

CÂBLE NMEA NOUVELLE GÉNÉRATION
(fourni de base avec la VHF)

>réf. RY452NG



PROCÉDURE

SUR LA VHF : Dans le menu Ais Setup sur l'onglet « **Baud rate** » il faut modifier la vitesse par **4800Bds**.

SUR LE COMBINÉ HUMMINBIRD : Aller au menu configuration, passer en mode utilisateur avancé et rendre la **sortie NMEA active**. La position s'affiche sur la vhf uniquement lorsque le combiné trouve sa position. Aller ensuite au menu accessoire et sur l'onglet AIS mettre le suivi de cible sur « **actif** ».

Le menu AIS apparait uniquement si la vhf reçoit des cibles.